

คู่มือหรือแนวทางการให้บริการสำหรับผู้รับบริการหรือผู้มาติดต่อ

1. ชื่องาน

ซื้อขายสินค้าและผลิตภัณฑ์ไม้ออนไลน์

2. วิธีการขั้นตอนการให้บริการ

- 1) ประชาสัมพันธ์สินค้าและบริการผ่านเว็บไซต์ องค์การอุตสาหกรรมป่าไม้ภาคใต้ทาง <http://www.fio.co.th/south>, www.facebook.com/fiosouth
- 2) ลูกค้าที่สนใจคลิกดูรายการสินค้า
- 3) เลือกสินค้าเพื่อเพิ่มรายการสินค้าในตะกร้า
- 4) ไปที่หน้า “ตะกร้าสินค้า”
- 5) เข้าสู่ระบบบัญชีของคุณ หรือ ลงทะเบียนบัญชีใหม่
- 6) ตรวจสอบรายการสั่งซื้อ
- 7) กดทำรายการ
- 8) รอเจ้าหน้าที่ติดต่อกลับ

3. ระยะเวลาแต่ละขั้นตอน

กำหนดการรายงานผลการดำเนินงาน
แต่ละขั้นตอนใช้ระยะเวลาไม่เกิน 3 นาที

4. ช่องทางให้บริการ เช่น สถานที่ ส่วนงานที่รับผิดชอบ E-Service One Stop Service

สถานที่ที่ให้บริการของหน่วยงานจะใช้สถานที่ ณ FioShop สุราษฎร์ธานีอาคารแสดงสินค้า และจำหน่ายผลิตภัณฑ์ไม้จากป่าปลูก จังหวัดสุราษฎร์ธานี ส่วนงานที่รับผิดชอบ ส่วนพัฒนาธุรกิจและอุตสาหกรรมไม้รับผิดชอบในการให้บริการกับเกษตรกรที่เข้าร่วมโครงการ

E-Service One Stop Service ระบบสมัครโครงการส่งเสริมการปลูกไม้เศรษฐกิจฯ
ประจำปีงบประมาณ 2567 [South FIO Connect | LINE SHOPPING](https://www.fio.co.th/south)

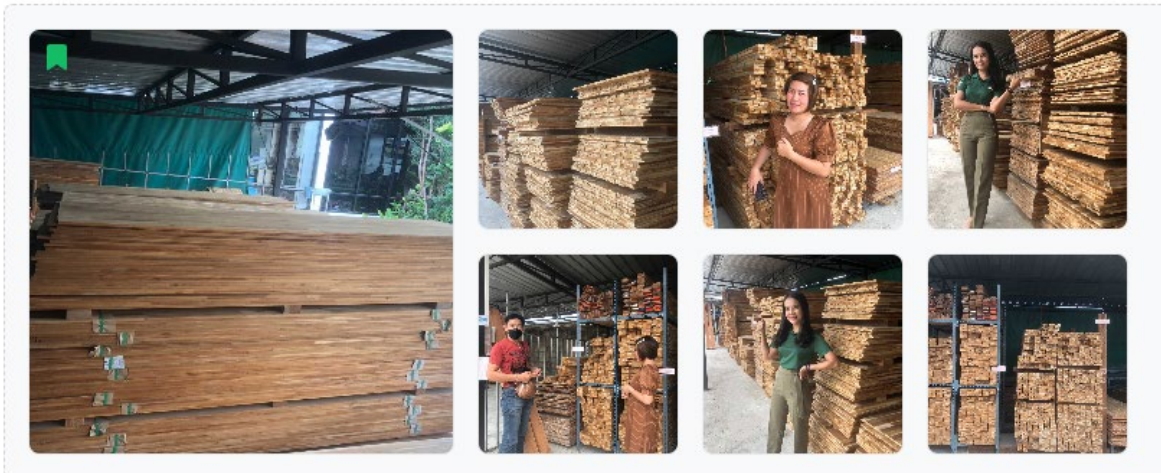
5. ค่าธรรมเนียม

ในการให้บริการทางหน่วยงานไม่ได้เรียกเก็บค่าธรรมเนียมใดๆ ในการเข้าร่วมโครงการ

6. รายการเอกสารหลักฐานประกอบการยื่นคำขอรับบริการ

- ไม่มี

ภาพสินค้า



- รองรับสัดส่วนภาพ 1 : 1 เท่านั้น (สี่เหลี่ยมจัตุรัส)
- ขนาดรูปแนะนำคือ 640 x 640 พิกเซล
- ขนาดไฟล์สูงสุด 10 MB
- การอัปโหลดสูงสุด 7 ไฟล์

รายละเอียดสินค้า

ชื่อสินค้า*

(2-100 ตัวอักษร)

ไม้สักประสาน

หมวดหมู่สินค้า*

แบรนด์ / ยี่ห้อ

บ้านและสวน>เฟอร์นิเจอร์



FIO

รายละเอียดสินค้า

(0-2,000 ตัวอักษร)

📷 📏 **B** *I* U ☰ ☷

ไม้สักประสาน ขนาด 24"x1/2"x8' เกรด BBB
(W600xD12xH2450) mm

รหัสสินค้า*

(2-30 ตัวอักษร)

รหัสบาร์โค้ด (ถ้ามี)

fio-001

โปรตระกูลรหัสบาร์โค้ด

คลังสินค้า

มีสินค้า*

100

* ตรวจสอบจำนวนสินค้าคงเหลือเสมอ เมื่อจำนวนสินค้าเป็น 0 ชิ้น ลูกค้าจะไม่สามารถสั่งซื้อสินค้าผ่านทาง Storefront ได้ ร้านค้าจะสามารถสร้างรายการสั่งซื้อผ่าน Chat ได้เท่านั้น

น้ำหนัก

น้ำหนัก*

กก. 2.00

* น้ำหนักของสินค้าจะถูกใช้สำหรับคำนวณอัตราค่าส่งแบบ "ค่าจัดส่งตามน้ำหนัก" ในขั้นตอนตั้งค่าการจัดส่งสินค้า

ราคาสินค้า

ราคาเต็ม*

฿ 650.00

ส่วนลด



ส่วนลด

฿ 0.00

Virtual touchp

คู่มือหรือแนวทางการให้บริการสำหรับผู้รับบริการหรือผู้มาติดต่อ

1. ชื่องาน

การบริการด้านการท่องเที่ยว

2. วิธีการขั้นตอนการให้บริการ

การให้บริการด้านการท่องเที่ยวของหน่วยงาน จะมีขั้นตอนในการให้บริการแก่ลูกค้าในการเข้าจองที่พัก ณ จุดให้บริการ (Walk-in) และผ่านช่องทาง E-Service เมื่อลูกค้ามีการจองที่พักเข้ามาทางหน่วยจะมีการประชาสัมพันธ์แหล่งท่องเที่ยวต่างๆ สำหรับให้ลูกค้ามีที่เลือกในการท่องเที่ยว การบริการของหน่วยงาน จะมีการจัดกิจกรรมนันทนาการต่างๆ และมีกิจกรรมการเดินป่าศึกษาธรรมชาติ การส่องสัตว์ ต้นไม้ ดอกไม้ ฯลฯ ในกิจกรรมที่ทางหน่วยงานได้จัดทำขึ้นเพื่อเป็นแหล่งท่องเที่ยวให้ลูกค้าอีกทางเลือก

3. ระยะเวลาแต่ละขั้นตอน

1. เมื่อลูกค้าได้เข้ามาติดต่อ ณ จุดให้บริการ (Walk-in) ทางหน่วยงานจะใช้เวลาในการให้บริการแก่ลูกค้า 10 นาที โดยการสอบถามข้อมูลในการเข้าพักและพาไปชมห้องพัก (หากลูกค้าต้องการเข้าชมห้องพักก่อน)

2. ช่องทางการให้บริการผ่านทาง E-Service ทางหน่วยงานจะใช้เวลาในการให้บริการแก่ลูกค้า 5 นาที ทางหน่วยงานจะมีการแนะนำห้องพักให้ลูกค้าที่ติดต่อเข้ามาทาง Line South FIO Connect



4.ช่องทางให้บริการ เช่น สถานที่ส่วนงานที่รับผิดชอบ E-Service One Stop Service

ส่วนที่รับผิดชอบในการให้บริการ ทางหน่วยงานมีการได้ให้ สวนป่าคลองท่อม จังหวัดกระบี่ ดูแลในเรื่องให้บริการ สถานที่เข้าพักและบริการด้านกิจกรรมต่างๆ เพราะทางหน่วยงานได้เปิดให้บริการที่พักเพื่อให้เป็นทางเลือกแต่ลูกค้าที่พักในรูปแบบหมู่คณะ และแบบมาเป็นส่วนตัว สถานที่ที่หน่วยงานให้บริการ จะเปิดให้บริการในส่วนของพื้นที่ สวนป่าคลองท่อม อำเภอคลองท่อม จังหวัดกระบี่

5.ค่าธรรมเนียม

อัตราค่าให้บริการ ที่พักคืนละ 800 บาท

6.กฎหมายที่เกี่ยวข้อง

-